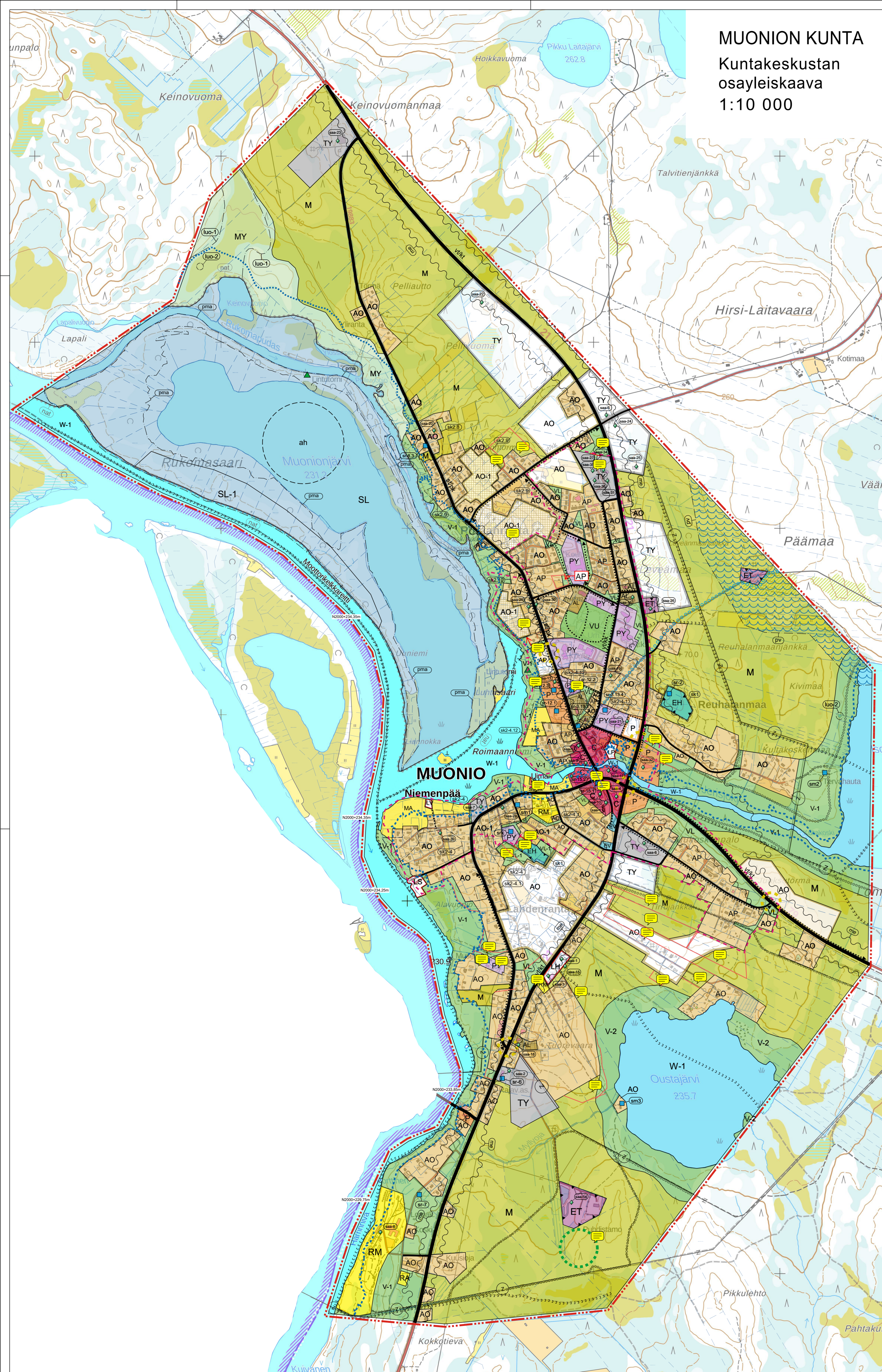


MUONION KUNTA

Kuntakeskustan osayleiskaava 1:10 000



YLEISKAAVAMERKINNÄT JA -MÄÄRÄYKSET:

- NYKYINEN ALUE.**
Pääosin jo rakennutun alue, jonka maankäyttö on tarkoitus ratkaista asemakaavalla.
- KEHITETTÄVÄ ALUE.**
Täydennysrakentamisen edellytykset tutkitaan asemakaavoituksen yhteydessä.
- UUSI TAI MERKITTÄVÄSTI MUUTTUVA ALUE.**
Alueen maankäyttö ratkaistaan asemakaavalla.
- AO**
ERILLISPIENTALOJEN KORTTELIALUE.
Alue on tarkoitettu pääasiassa erillispientalojen rakentamista varten. Alue sisältää alueen sisäiset liikenneväylät, pysäköintit ja viheralueet, joiden sijainti määritellään asemakaavassa.
- AO-1**
ERILLISPIENTALOJEN KORTTELIALUE.
Alueen tarkemmassa suunnittelussa voidaan sallia erillispientalojen rakentaminen alueen maisemalliset arvot huomioiden. Alue sisältää alueen sisäiset liikenneväylät, pysäköintit ja viheralueet, joiden sijainti määritellään asemakaavassa.
- AP**
PIENTALOVALTAINEN ASUNTOALUE.
Alue on tarkoitettu pääasiassa rivitalo- ja omakotirakentamista varten. Alue sisältää alueen sisäiset liikenneväylät, pysäköintit ja viheralueet, joiden sijainti määritellään asemakaavassa.
- AK**
ASUINKERROSTALOJEN ALUE.
- AL**
ASUIN-, LIIKE- JA TOIMISTORAKENNUSTEN ALUE.
- C**
KESKUSTATOIMINTOJEN ALUE.
- P**
PALVELUJEN JA HALLINNON ALUE.
- PY**
JULKISTEN PALVELUJEN JA HALLINNON ALUE.
- TY**
TEOLLISUUS- JA VARASTOALUE, JOLLA YMPÄRISTÖ ASETTAA TOIMINNAN LAADULLE ERITYISIÄ VAATIMUKSIA.
- V-1**
TAAJAMAAN LIITTYVÄ LUONTOALUE, JOLLA LUONNONYMPÄRISTÖ HOIDETAAN TAAJAMAUSTONA.
Alueella on voimassa mrl 43.2 § toimenpiderajoitus: maisemaa muuttavia toimenpiteitä, kuten avohakkuuta sekä maan- muok- menetelmän auruasta ja aestystä ei saa suorittaa ilman mrl 128 §:ssä tarkoitettua lupaa.
- V-2**
OUSTAJÄRVEN YMPÄRISTÖÖN LIITTYVÄ RETKEILY- JA ULKOILUALUE.
Alueiden suunnittelussa on virkistys-, luonto- ja maisemallisten arvojen säilymisen vuoksi kiinnitettävä huomiota metsien käsittelyyn. Alueelle saa rakentaa retkeilyä palvelevia vähäisiä rakennuksia/rakennelmia, joissa tulenteke on mahdollista. Alueella on voimassa mrl 43.2 § toimenpiderajoitus: maisemaa muuttavia toimenpiteitä, kuten avohakkuuta sekä maanmuokkauksia ei saa suorittaa ilman mrl 128 §:ssä tarkoitettua lupaa.
- VL**
LÄHVIRKISTYSALUE.
- VL-1**
LÄHVIRKISTYSALUE.
Maisemallista tulee hoitaa mahdollisimman avoimena kirkon aseman säilyttämiseksi maisemakuvassa.
- VU**
URHEILU- JA VIRKISTYSPALVELUJEN ALUE.
- VV**
UIMARANTA-ALUE.
- RA**
LOMA-ASUNTOALUE.
- RM**
MATKAILUPALVELUJEN ALUE.
- LH**
HUOLTOASEMA-ALUE.
- LS**
SATAMA-ALUE.
- LV**
VENESATAMA / VENEVALKAMA.
- LP**
YLEINEN PYSÄKOINTIALUE.
- ET**
YHDYSKUNTAATEKNISEN HUOLLON ALUE.
- EH**
HAUTAUSMAA-ALUE.
- EV**
SUOJAVIHERALUE.
- M**
MAA- JA METSÄTALOUSVALTAINEN ALUE.
Alue on tarkoitettu maa- ja metsätalouden harjoittamiseen. Alueella sallitaan sen käyttötarkoituksen mukainen rakentaminen. Alueen käytössä on huomioitava ulkoilureittien sekä alueen virkistyskäytön edellytysten säilyminen.
- MA**
MAISEMALLISESTI ARVOKAS PELTOALUE.
Taajamakuvan kannalta arvokas maisematila, joka tulee säilyttää avoimena.
- MY**
MAA- JA METSÄTALOUSVALTAINEN ALUE, JOLLA ON ERITYISIÄ YMPÄRISTÖARVOJA.
Aluetta tulee hoitaa monikäytön kannalta erityisenä kohteena. Alueella on voimassa mrl 43.2 § toimenpiderajoitus: maisemakuvaa merkittävästi heikentäviä toimenpiteitä ei saa suorittaa ilman mrl 128 §:ssä tarkoitettua lupaa.
- SL**
LUONNONSUOJELUALUE.
Alue on luonnonsuojelulla suojeltu tai suojeltavaksi tarkoitettu. Alueella ei saa suorittaa sellaisia toimenpiteitä, jotka saattavat vaarantaa alueen suojeluarvoja.
- SL-1**
LUONNONSUOJELUALUE, JOLLA ON ERITYISIÄ YMPÄRISTÖARVOJA.
Alue on luonnonsuojelulla suojeltu tai suojeltavaksi tarkoitettu. Alueella ei saa suorittaa sellaisia toimenpiteitä, jotka saattavat vaarantaa alueen suojeluarvoja. Alueen luonnonympäristö tulee säilyttää ja ympäristöä hoidetaan huomioiden virkistystarpeet. Alueella on voimassa mrl 43.2 § toimenpiderajoitus: maisemaa muuttavia toimenpiteitä, kuten avohakkuuta sekä maanmuokkauksia ei saa suorittaa ilman mrl 128 §:ssä tarkoitettua lupaa.
- W-1**
VESIALUE.
Torniojoen-Muoniojoen vesistöalue, joka kuuluu Natura 2000-verkoston. Alueella tai sen vaikutuspiirissä toimittamassa tulee asianmukaisella tavalla arvioida hankkeiden vaikutukset Natura-alueeseen (Luonnonsuojelulaki 65 §).
- VIRKISTYS-MATKAILUKOHDE.**
Merkinnällä on osoitettu ulkoilu- ja virkistyskäyttöä palvelevien rakenteiden kuten laavun, luitutornin tai virkistysreitit tulkapaikan rakentamismahdollisuus. Rakennelmat tulee sovittaa huolella ympäröivään maisemaan.
- vkt**
VALTATIE/KANTATIE.
- st/pk**
SEUTUTIE/PÄÄKATU.
- ykk**
YHDYSTIE/KOKOAJAKATU.
- LIKENNEYMPÄRISTÖN MUUTOSKOHDE.**
Kohteen tarkemmassa suunnittelussa ja toteutuksessa tulee kiinnittää erityistä huomiota alueen liikenneturvallisuuden parantamiseen sekä katu- ja liikennealueiden riittävän väljiin aluevarauksiin tulevaisuuden liikennejärjestelyille. Ympäristövoimien korttelien rakentamisessa tulee huomioida mahdolliset liikennenympäristön muutokset.
- OHJEELLINEN ULKOLUREITTI.**
- KEYVEN LIIKENTEEN REITTI.**
- KEYVEN LIIKENTEEN YHTEYSTARVE.**
- HISTORIALLINEN TIELINJAUS.**
Ratsutie eli vanha postitie Kittilän, Tien linjaus tulee pyrkiä säilyttämään ja tien kulttuurihistorialliset arvot sekä historiallinen luonne tulee ottaa huomioon tien kunnossapidossa. Tien säilyneiden osien käyttöä virkistysreitillä tulee edistää siihen soveltuvilla osilla.

OHJEELLINEN MOOTORIKELKKAUREITTI.

VEDENHANKINTAA VARTEN TÄRKEÄ TAI MUU VEDENHANKINTAAN SOVELTUVA POHJAVESIALUE.
Alueella tulee kiinnittää erityistä huomiota pohjaveden suojelemiseen. Alueella rakentamista ja muita maankäyttöä saattavat rajoittaa vesilaki ja ympäristönsuojelulaki.

YLEISKAAVA-ALUEEN RAJA.

OLEVAN ASEMAKAAVAN RAJA.

MELUALUE.
Tielikenteen 55 dB:n melualue vuonna 2018 ilman melusuojauksia. Tielikenteen melualueella sijaitsevan alueen oittainen yleiskaavassa suunniteltuun käyttöön perustuva asemakaavaan, jossa ratkaistaan alueen rakennusten ja pihojen riittävä suojausmelulta.

OSA-ALUEEN RAJA.

OHJEELLINEN ALUEEN TAI OSA-ALUEEN RAJA.

JOHTO TAI LINJA YMPYRÄÄN MERKITÄÄN JOHDON TAI LINJAN TYYPIÄ KUVAAVA KIRJAIN- TAI MUU TUNNUS.

NATURA 2000 -VERKOSTOON KUULUVA TAI EHDOTETTU ALUE.
Muoniojärvi-Urkujan alue (F11300801), joka kuuluu valtakunnalliseen lintuvesien suojeluohjelmaan.

MAHDOLLINEN PILAANTUNEEN MAAN ESIINTYMISKOHDE.
Tarkemman suunnittelun yhteydessä on selvittävä mahdolliset pilaantuneet maa-alueet ja riskikohteet sekä varmistettava, että alueen maaperä on tai kunnostetaan ihmisten terveyden kannalta sopivaksi suunniteltuun käyttötarkoitukseen. Numeroindeksi viittaa Maaperäselvityksen kohdenumerointiin.

LUONNON MONIMUOTOISUUDEN KANNALTA ERITYISEN TÄRKEÄ ALUE.
Ympäristön tilaan vaikuttavia toimenpiteitä suoritettaessa on varmistettava, ettei merkinnän mukaisen alueen luontoarvoja vaaranneta tai heikennetä. Numeroindeksi viittaa kaavaselostuksen kohdenumerointiin.

LUONNON MONIMUOTOISUUDEN KANNALTA ERITYISEN TÄRKEÄ ALUE.
Vesilän nojalla suojeltu luonnontilainen lähde, jonka vaarantaminen on kielletty (vesilaki 2 luku 11 §). Ympäristön tilaan vaikuttavia toimenpiteitä suoritettaessa on varmistettava, ettei merkinnän mukaisen alueen luontoarvoja vaaranneta tai heikennetä. Numeroindeksi viittaa kaavaselostuksen kohdenumerointiin.

SUOJELTAVA RAKENUSKOHDE.
Mrl 41.2 § perusteella suojeltava rakennus tai rakennusryhmä. Merkinnällä on osoitettu paikallisesti merkittävää rakennettua ympäristön kohteita tai kokonaisuuksia. Rakennuksia ei saa purkaa tai muuttaa siten, että kohteen rakennustaiteellinen tai kulttuurihistoriallinen arvo vähenee. Keskustien ja pihapiirin rakennustaiteelliset, historialliset ja maisemalliset ominaispiirteet tulee säilyttää korjauksen ja muutosten yhteydessä. Uudisrakennukset tulee sovittaa olevaan rakennuskantaan. Kohdetta koskevista toimenpiteistä tulee pyrkiä alueellisen vastuuseen / Tornionlaakson museon lausunto. Numeroindeksi viittaa kaavaselostuksen kohdenumerointiin.

KIRKKOLAIN 14 LUVUN 5§:N NOJALLA SUOJELTU KIRKKOLLINEN RAKENNUS.
Korjaus- ja muutostöistä on pyydettävä museoviraston lausunto.

MUINAISMUISTOLAIN RAUHOTTAMA KIINTEÄ MUINAISJÄÄNNÖS.
Muinaismuistolain (295/1963) rauhoittama kiinteä muinaisjäännös. Kohteen kaivaminen, peittäminen, muuttaminen, vahingoittaminen, poistaminen ja muu siihen kajoaminen on kielletty. Kohdetta koskevista suunnitelmista on pyydettävä alueellisen vastuuseen / Tornionlaakson museon lausunto. Numeroindeksi viittaa kaavaselostuksen kohdenumerointiin.

MAHDOLLINEN MUINAISJÄÄNNÖS.
Kohteen laajuuden, säilyneisyyden ja tarkemman merkityksen arvioiminen vaatii lisätutkimuksia. Kohdetta koskevista suunnitelmista on pyydettävä alueellisen vastuuseen / Tornionlaakson museon lausunto. Numeroindeksi viittaa kaavaselostuksen kohdenumerointiin.

PAIKALLISESTI ARVOKAS KULTTUURIYMPÄRISTÖ.
Alueella sijaitsee kirkkolain 14 luvun 5§:n nojalla suojeltuja kirkkollisia rakennuksia ja rakenteita. Alueen ominaispiirteet ja kirkon maisemallinen asema tulee säilyttää. Kirkkopihain, sen ja hautausmaan aitoja ja portteja sekä sankarihautausmaata koskevista korjaus- ja muutostöistä on pyydettävä Museoviraston lausunto.

KYLÄKUVAN SÄILYMIEN KANNALTA TÄRKEÄ ALUE.
Alue, jolla vanhat piirit vielykseen ja raitti/kylämaisema on pyrittävä säilyttämään. Alueella tapahtuva rakentaminen tulee sopeuttaa alueen maisemallisiin ja kulttuurihistoriallisiin arvoihin ja pyrkiä hyödyntämään perinteisiä materiaaleja, värejä ja työtapoja. Täydennysrakentamisessa tulee huomioida alueen pihapiirin rakenne, ominaispiirteet, materiaalit, sijainti ja mittakaava. Numeroindeksi viittaa kaavaselostuksen numerointiin.

PERINNEMAISEMA RUKOMANSAREN PERINNEBIOTOOPPI.
Alueen hoidossa tulee huomioida jäljellä olevat niittylatot. Alueen perinteistä elinkeino edustavia niittylatot tulee pyrkiä säilyttämään ja kunnostamaan perinteisen menetelmin ja materiaalein.

KERRAN 100 VUODESSA TOISTUVAA TULVAVEDENKORKEUTTA VASTAAVA KORKEUSTASO.
Alueille rakennettaessa tulee huomioida tulva- ja kosteusvahinkojen vaara. Rakennuspaikalla maanpinta tulee olla vähintään kerran 100 vuodessa toistuvan (1/100a) tulvan korkeudella ilman merkittäviä maanpinnan pengertämistä. Alimmat kastumisselle arat rakenteet tulee sijoittaa vähintään 0,5 m 1/100a tulvakorkeuden yläpuolelle. Mikäli kaavan hyväksymisen jälkeen esiintyy tulva (esim. jääpatotulva), joka aiheuttaa suuremman vedenkorkeuden kuin kaavassa esitetty laskennallinen 1/100a tulva, tulee esiintyneen tulvan korkeus ottaa määräväksi korkeudeksi alimpia rakentamiskorkeuksia määrittäessä.

KORKEUSLASKEMA LASKENNALLISESTA 1/100A TULVAKORKEUDESTA KORKEUSJÄRJESTELMÄSSÄ N2000.

ASEMAKAAVAOITETUN ALUEEN RAJA.

HEILU- JA VIRKISTYSPALVELUIDEN ALUE.
Krossiradan tarpeisiin kehitettävän urheilu- ja virkistyspalveluiden alueen ohjeellinen sijainti.

AJOHARJOITTELUALUE.
Alueella saa harjoittaa liukkaan kelin ohjattua ajoharjoittelutoimintaa voimassa olevan ympäristöluvan mukaisesti.

YLEISKAAVAMÄÄRÄYKSET:

Muonion kirkonkylän vanhan osan arvokkaan kulttuuriympäristön ja jokilaakson kulttuurimaiseman arvot turvattava ja huomioitava kaava-alueen tarkemmassa suunnittelussa ja rakentamisessa.

Pohjavesialueilla tulee maankäytön seurauksena maanpinta merkittävästi peittäville alueille laatia yksityiskohtaisemman suunnittelun yhteydessä hulevesiselvitys.

Tarkemmassa suunnittelussa tulee pyrkiä ehkäisemään hulevesien muodostumista sekä huolehtia hulevesien riittävästä viippymästä ja niiden käsittelystä ennen niiden johtamista vesistöön.

Vesihuoltoverkoston toiminta-alueella tulee liittyä vesihuoltoverkoston. Jätevedet ja jäteet tulee käsitellä siten, ettei niistä aiheudu terveydelle tai ympäristölle haittaa.

Melualueille ei saa sijoittaa uusia asuin- ja lomarakennuksia tai muita melusta häiriintyviä kohteita, kuten palvelurakennuksia (esimerkiksi koulut, päiväkodit, vanhainkodit).

Alueen yksityiskohtaisemmassa kaavoituksessa sekä rakennussuunnittelussa tulee ottaa huomioon valtioneuvoston päätös meluluvan ohjeista.

Kunnanhallitus hyväksynyt	
Kunnanvaltuusto hyväksynyt	
Kunnanhallitus	
ehdotus nähtävillä	
luonnos nähtävillä	19.2.2021–31.5.2021 ja 1.6.2022–30.6.2022
viirellitelo	8.6.2018
MUONION KUNTA	Mittakaava 1:10 000
kuntakeskustan osayleiskaava	Koordinaattijärjestelmä TM-35
Suunnitteluala, työnumero ja piirustuksen numero	
FCG	YKS P35476
Päiväys 22.2.2023	Piirtäjä Jari Alatalo
Pääsuunn. Arja Sippola, Arkkitehti SAFA, Kaavanlaajitus YKS-256	Yhteyshenkilö Arja Sippola